

13 июня 2019г. № 845

**РОССИЙСКАЯ ФЕДЕРАЦИЯ
ИРКУТСКАЯ ОБЛАСТЬ
МУНИЦИПАЛЬНОЕ ОБРАЗОВАНИЕ – «ГОРОД ТУЛУН»
АДМИНИСТРАЦИЯ ГОРОДСКОГО ОКРУГА
ПОСТАНОВЛЕНИЕ
О ПРЕДОСТАВЛЕНИИ
РАЗРЕШЕНИЯ НА УСЛОВНО РАЗРЕШЕННЫЙ ВИД
ИСПОЛЬЗОВАНИЯ ЗЕМЕЛЬНОГО УЧАСТКА**

Рассмотрев заключение публичных слушаний по проекту решения о предоставлении разрешения на условно разрешенный вид использования земельного участка от 27.03.2019г. №6, на основании рекомендаций Комиссии от 19.04.2019г., руководствуясь ст.39 Градостроительного кодекса Российской Федерации, Федеральным законом от 06.10.2003г. №131-ФЗ «Об общих принципах организации местного самоуправления в Российской Федерации», ст.ст. 28, 42 Устава муниципального образования – «город Тулун», администрация городского округа

ПОСТАНОВЛЯЕТ:

1. Предоставить Скоробогатовой Елене Ивановне разрешение на условно разрешенный вид использования земельного участка «объекты гаражного назначения» площадью 35кв.м., расположенного в зоне застройки среднеэтажными жилыми домами, в соответствии со схемой расположения земельного участка или земельных участков на кадастровом плане территории (38:30:012601:3У1) согласно приложению №1 к настоящему постановлению.
2. Опубликовать настоящее постановление в газете «Тулунский вестник» и разместить на официальном сайте администрации городского округа.
3. Контроль за исполнением настоящего постановления возложить на заместителя мэра городского округа - председателя Комитета жилищно - коммунального хозяйства администрации городского округа Нижегородцева А.А.

Мэр городского округа

Ю.В. Карих



Верно

Утверждена
Постановлением администрации
городского округа МО "Город Гудуи"
от _____ № _____

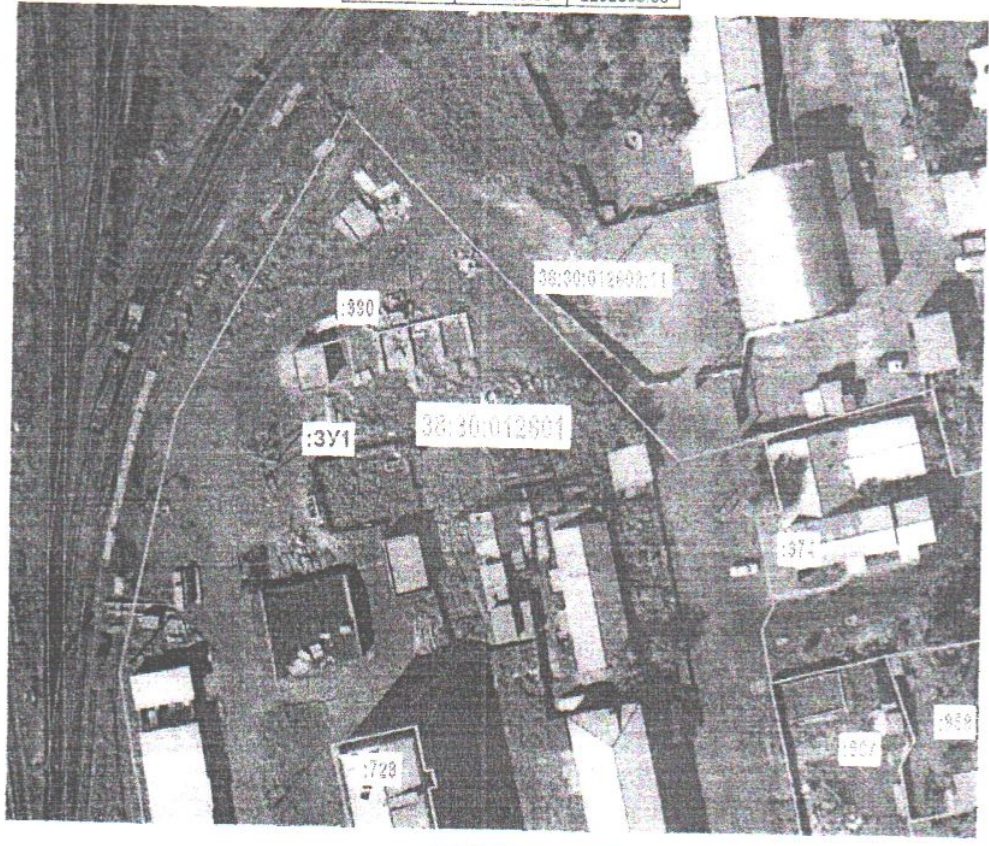
**Схема расположения земельного участка или земельных участков
на кадастровом плане территории**

от "19" октября 2018 г.

Условный номер земельного участка: _____
Площадь земельного участка: 35 кв. м.
Система координат: МСК-38, зона 2



Обозначение характерных точек границ	Координаты, м	
	X	Y
1	2	3
н1	641466.10	2282534.28
2	641467.21	2282539.24
3	641460.40	2282540.49
н4	641459.38	2282535.63



Масштаб 1:1000

- Условные обозначения:**
- граница образуемого земельного участка, установленная при проведении кадастровых работ
 - 3У1** - обозначение образуемого земельного участка
 - 178** - кадастровый номер земельного участка, по сведениям ЕГРН
 - границы земельных участков, по сведениям ЕГРН
 - 38:30:012601** - номер кадастрового квартала
 - граница кадастрового квартала